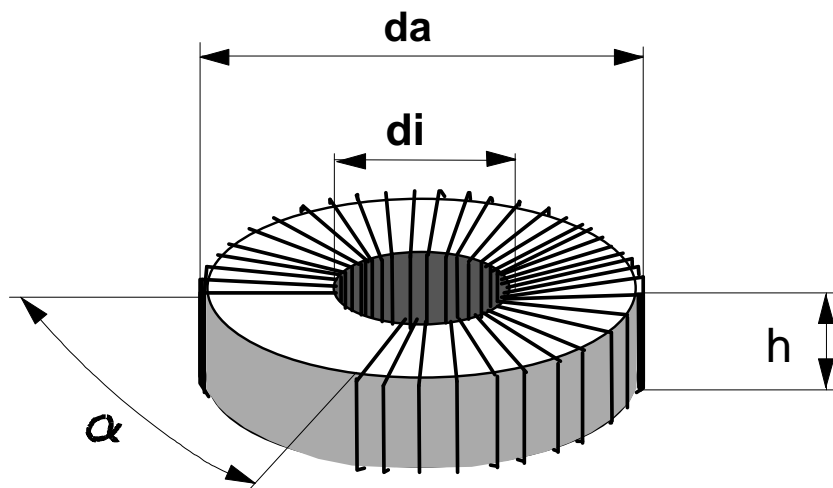


## Fragebogen für Ringbewickelmaschinen Enquiry form for toroidal winding machines

Bitte füllen Sie die nachstehende Tabelle aus. Ihre entsprechenden Angaben ermöglichen uns eine genaue Angebotsausarbeitung für optimal geeignete Maschinen.  
Zusätzlich empfehlen wir die Übersendung von Zeichnungsunterlagen und bewickelten Mustern.

Please fill in the following table carefully. Your data will enable us to submit an optimal quotation for a machine suitable in any respect. We also would appreciate to receive samples and/ or drawings of the toroids.



Wicklung-Nr./Winding number		1	2	3
Verwendungszweck der Spule (Trafo etc.) Intended purpose (e.g. trafo, poti)				
Besonderheiten (Lötfladen, Zwischenisolation) Characteristics of toroid (e.g. soldering tag, number)				
Drahtart (Cu, CrNi, etc.) Type of wire (e.g. copper, resistance wire)				
Drahtdurchmesser Diameter of insulated wire				
Kernabmessungen bewickelt Dimension of the toroid wound	da			
	di			
	h			
Kernabmessungen unbewickelt Dimensions of the toroid unwound	da			
	di			
	h			
Unbewickeltes Restsegment Final segment, unwound	$\alpha$			
Anzahl der Windungen Number of turns				
Benötigte Drahtlänge Required wire length				
Anzahl der Lagen Number of layers				
Sonstige Angaben Additional remarks				

**F.U.R. WICKELTECHNOLOGIE GMBH**

Siegfriedstraße 60

☎ 030 - 92 5 44 11

• D 10365 - Berlin Lichtenberg

Fax 030 - 92 6 92 62



## Fragebogen für Statormaschinen RWA 2

### Enquiry form for Stator Machine RWA 2

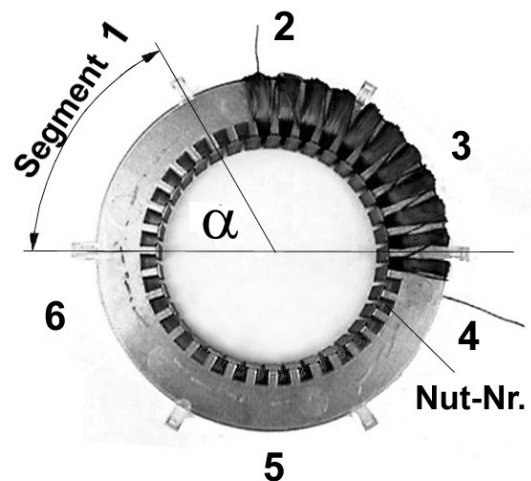
Bitte füllen Sie die nachstehende Tabelle aus. Ihre entsprechenden Angaben ermöglichen uns eine genaue Angebotsausarbeitung für optimal geeignete Maschinen. Zusätzlich benötigen wir Zeichnungsunterlagen und unbewickelte Muster.

Please fill in the following table carefully. Your data will enable us to submit an optimal quotation for a machine suitable in any respect.

In addition, we require samples (unwound) and drawings of the toroids.

Nut (slot)-Nr.	Windungen (turns)	Nut (slot)-Nr.	Windungen (turns)

**Nuten-Wickelreihenfolge / Sequence of turns**



<b>Wicklung-Nr./Winding number</b>		
<b>Verwendungszweck der Spule</b> (Trafo etc.) Intended purpose (e.g. trafo, poti)		
<b>Besonderheiten</b> Characteristics of toroid		
<b>Drahtart (CuI, CrNi, etc.)</b> Type of wire (e.g. copper, resistance wire)		
<b>Drahtdurchmesser</b> Diameter of wire		
<b>Kernabmessungen bewickelt</b> Dimension of the toroid wound	da	
	di	
	h	
<b>Kernabmessungen unbewickelt</b> Dimensions of the toroid unwound	da	
	di	
	h	
<b>Segment-Winkel max. <math>\alpha \leq 60^\circ</math></b> Angle of the segment max. $\alpha \leq 60^\circ$		
<b>Anzahl der Nuten pro Segment</b> Number of slots per segment		
<b>Wieviel Windungen je Nut (siehe Tabelle oben)</b> How many turns per slot (see table above)		
<b>Anzahl Zyklen</b> Number of cycles		
<b>Sonstige Angaben</b> Additional remarks		

**F.U.R. WICKELTECHNOLOGIE GMBH**

Siegfriedstraße 60 • D 10365 - Berlin Lichtenberg  
 ☎ 030 - 92 5 44 11 Fax 030 - 92 6 92 62

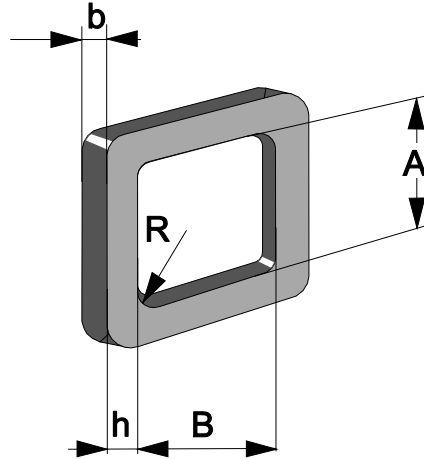


# Fragebogen für Statorspulensätze (Drehstrommaschinen) Enquiry form for set of stator coils

Bitte füllen Sie die nachstehende Tabelle aus. Ihre entsprechenden Angaben ermöglichen uns eine genaue Angebotsausarbeitung, so daß wir Ihnen optimal geeignete Maschinen anbieten können. Zusätzlich empfehlen wir die Übersendung von Zeichnungsunterlagen und bewickelten Mustern.

Please fill in the following table carefully. Your data will enable us to submit an optimal and reasonable quotation for a machine suitable in any respect.

We also would appreciate to receive samples and/or drawings, if any, of the toroids.



Wicklung-Nr./Winding number		1	2	3
Besonderheiten (Zwischenisolation) ( )				
Besonderheiten (Löffaden, Zwischenisolation) Characteristics of the core (e.g. soldering tag, number)				
Drahtart (CuL, 1L, 2L, etc.) Type of wire (e.g. copper, resistance wire)				
Drahtdurchmesser Diameter of the insulated wire				
Wicklungsabmessungen je Spule Dimensions of the	A			
	B			
	R			
	b			
	h			
Anzahl der Windungen Number of turns				
Anzahl der Kammern je Spulensatz Number of				
Anzahl der Spulensätze Number of				
Sonstige Angaben Additional remarks				

**F.U.R. WICKELTECHNOLOGIE GMBH**

Siegfriedstraße 60  
☎ 030 - 92 5 44 11

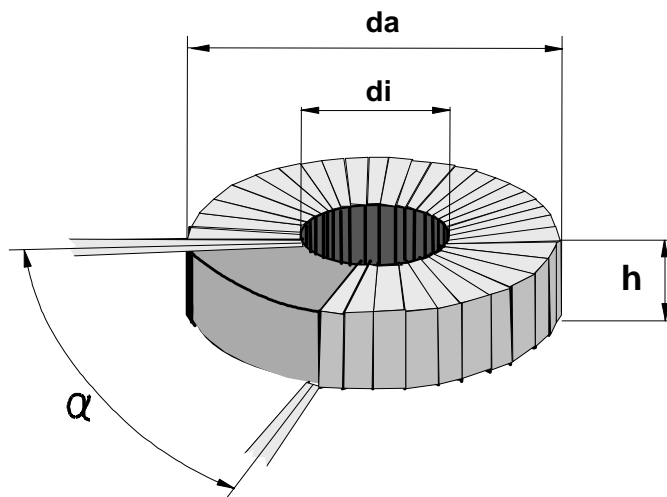
• D 10365 - Berlin Lichtenberg  
Fax 030 - 92 6 92 62



## Fragebogen für Bandagiermaschinen Enquiry form for taping machines

Bitte füllen Sie die nachstehende Tabelle aus. Ihre entsprechenden Angaben ermöglichen uns eine genaue Angebotsausarbeitung für optimal geeignete Maschinen.  
Zusätzlich empfehlen wir die Übersendung von Zeichnungsunterlagen und bewickelten Mustern.

Please fill in the following table carefully. Your data will enable us to submit an optimal quotation for a machine suitable in any respect.  
We also would appreciate to receive samples and/ or drawings of the toroids.



Wicklung-Nr./Winding number		1	2	3
<b>Verwendungszweck der Spule</b> (Trafo etc.) Intended purpose (e.g. trafo, poti)				
<b>Besonderheiten</b> (Lötfladen, Zwischenisolation) Characteristics of toroid (e.g. soldering tag, number)				
<b>Bandart</b> Characteristics of taping material				
<b>Banddicke</b> Thickness				
<b>Bandbreite</b> Width				
<b>Kernabmessungen bandagiert</b> Dimension of the toroid wound	<b>da</b>			
	<b>di</b>			
	<b>h</b>			
<b>Kernabmessungen unbandagiert</b> Dimensions of the toroid unwound	<b>da</b>			
	<b>di</b>			
	<b>h</b>			
<b>Unbewickeltes Restsegment</b> Final segment, unwound	<b>α</b>			
<b>Anzahl der Windungen und Überlappung</b> Number of turns and overlapping				
<b>Benötigte Bandlänge</b> Required wire length				
<b>Anzahl der Lagen</b> Number of layers				
<b>Sonstige Angaben</b> additional remarks				

**F.U.R. WICKELTECHNOLOGIE GMBH**

Siegfriedstraße 60  
☎ 030 - 92 5 44 11

• D 10365 - Berlin Lichtenberg  
Fax 030 - 92 6 92 62



# Fragebogen für Formspul-Bandagiermaschinen

## Enquiry form for Form Coil-Taping Machine

Bitte füllen Sie die nachstehende Tabelle aus. Ihre entsprechenden Angaben ermöglichen uns eine genaue Angebotsausarbeitung für optimal geeignete Maschinen. Zusätzlich empfehlen wir die Übersendung von Zeichnungsunterlagen und unbewickelten Mustern.

Please fill in the following table carefully. Your data will enable us to submit an optimal quotation for a machine suitable in any respect.

We also would appreciate to receive samples and/ or drawings, if any, of the toroids.

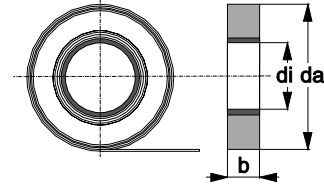
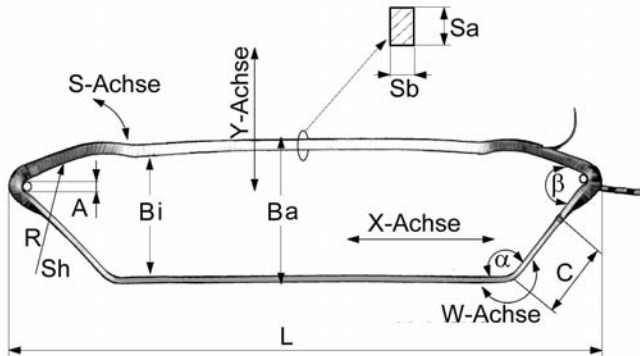


Abb.: Bandspule für Bandaufnahme / reel spindle for tape recording

**X-Achse**  
Längsrichtung

**Bewegung des Wickelkopfes in**

winding head movement in the length direction

**Y-Achse**  
Querrichtung

**Bewegung des Wickelkopfes in**

winding head movement in the cross direction

**Z-Achse**  
**R-Achse**  
**W-Achse**  
heads  
**S-Achse**

**vertikale Position / vertical position**

**Bandagierachse / taping axle**

**Schwenken des Wickelkopfes / swing taping**

**Neigung des Wickelkopfes (Optional)**  
winding head inclination (optional)

Sh  
R  
radius

**Sehne der Evolvente / involute chord**  
**Radius der Evolvente / involute**

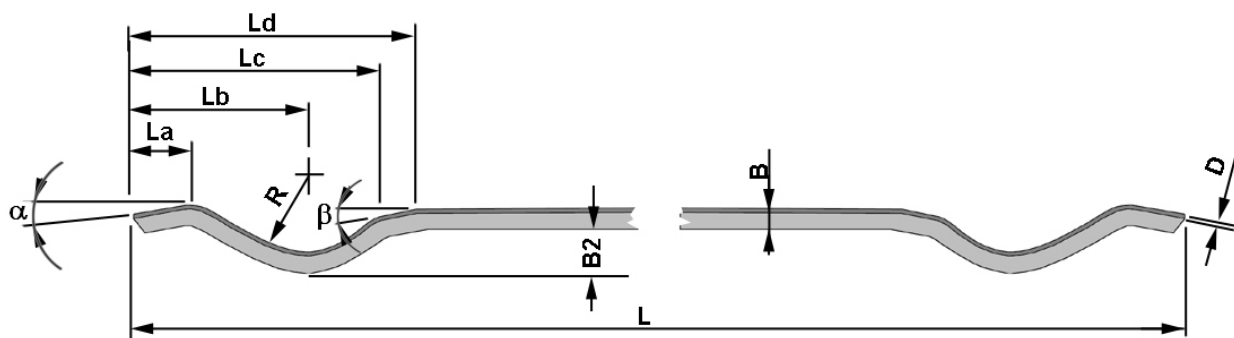
Wicklung-Nr./Winding number		1	2	3
Verwendungszweck der Spule (Trafo etc.) Intended purpose (e.g. trafo, poti)				
Besonderheiten (Lötfladen, Zwischenisolation) Characteristics of toroid (e.g. soldering tag, number)				
Bandart (Material) Characteristics of taping material				
	da			
	di			
	b			
	(b)			
Falls unterschiedlich zur Bandbreite If different to band width				
Spulenabmessungen unbandagiert Dimensions of the coil unwound	Ba			
	Bi			
	L			
Augendurchmesser Eye-diameter		A		
Spulenschenkelquerschnitt Coil side cross section	Sa			
	Sb			
Sehne der Evolvente / involute chord		Sh		
Radius der Evolvente / involute radius		R		
Zu bandagierende Evolventenlänge Involute length to be taped		C		
Öffnungswinkel Open angle	α			
	β			
Einzelanzahl der Leiter/ Number of conductors				
Gewünschte Überlappung (Standard 10 bis 70%) Number of turns and overlapping				
Anzahl der Lagen / Number of layers				
Sonstige Angaben Additional remarks				

## Fragebogen für Stäbe – SDB-A10 Enquiry form for Rods – SDB-A10

Bitte füllen Sie die nachstehende Tabelle aus. Ihre entsprechenden Angaben ermöglichen uns eine genaue Angebotsausarbeitung, so daß wir Ihnen optimal geeignete Maschinen anbieten können. Zusätzlich empfehlen wir die Übersendung von Zeichnungsunterlagen und unbewickelten Mustern.

Please fill in the following table carefully. Your data will enable us to submit an optimal and reasonable quotation for a machine suitable in any respect. We also would appreciate to receive samples and/or drawings, if any, of the toroids.

### Beispielkörper / Example .....

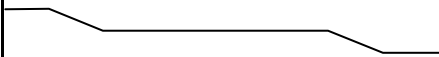


<b>Wicklung-Nr. / Winding number</b>		
<b>Besonderheiten (Lötfladen, Zwischenisolation)</b> Characteristics of rod (e.g. soldering tag, number)		
<b>Materialart des zu bewick. Körpers (Werkstoff)</b> Material type of rod .....		
<b>Masse des Körpers (unbewickelt)</b> Weight of rod (untaped)		
<b>Bandart (Material)</b> Characteristics of taping material		
<b>Banddicke</b> Thickness		
<b>Bandbreite</b> Width		
<b>Falls unterschiedliche Bandbreiten</b> If different band width	1	
	2	
<b>Stabquerschnitt unbandagiert</b> Dimensions of rod unwound	<b>Breite B</b>	
	<b>Dicke D</b>	

<b>Winkel / Angle.....</b>	
$\alpha$	
$\beta$	
<b>Krümmungen / Curvature</b> .....	
R	
R	
<b>Sonstiges/Additional remarks</b>	

<b>Stablänge</b> length of rod	L	
	La...	
	Lb...	
	Lc. ..	
	Ld...	
<b>weitere</b>	L.....	
	L	
<b>Besonderheiten der Bandlage (Lagenverkürzung)</b> Specialties of tape positioning (reduction of layers)		
<b>Anzahl der Lagen / Number of layers</b>		

Beispiel: Skizze Stabform  
Example: Scratch rod form



## F.U.R. WICKELTECHNOLOGIE GMBH

Siegfriedstraße 60 • D 10365 - Berlin Lichtenberg  
☎ 030 - 92 5 44 11 Fax 030 - 92 6 92 62

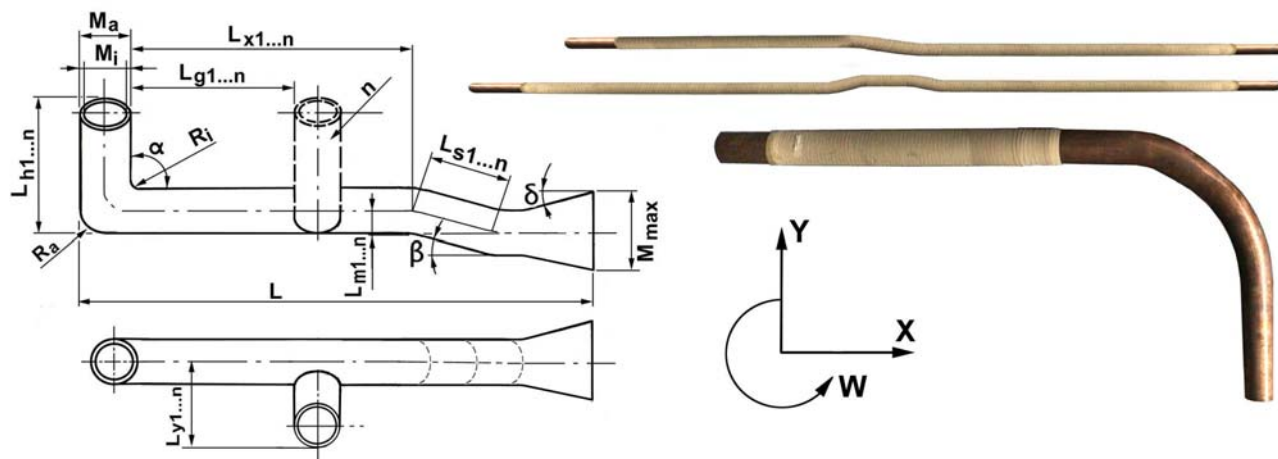


## Fragebogen für Stab-/Rohrbandagiermaschinen Enquiry form for Rod **Taping Machine**

Bitte füllen Sie die nachstehende Tabelle aus. Ihre entsprechenden Angaben ermöglichen uns eine genaue Angebotsausarbeitung, so daß wir Ihnen optimal geeignete Maschinen anbieten können. Zusätzlich empfehlen wir die Übersendung von Zeichnungsunterlagen und unbewickelten Mustern.

Please fill in the following table carefully. Your data will enable us to submit an optimal and reasonable quotation for a machine suitable in any respect. We also would appreciate to receive samples and/ or drawings, if any, of the toroids.

**Beispielkörper / Example .....**



<b>Wicklung-Nr. / Winding number</b>		
<b>Besonderheiten (Lötfaeden, Zwischenisolation)</b> Characteristics of rod (e.g. soldering tag, number)		
<b>Materialart des zu bewick. Körpers (Werkstoff)</b> Material type of rod .....		
<b>Masse des Körpers (unbewickelt)</b> Weight of rod (untaped)		
<b>Bandart (Material)</b> Characteristics of taping material		
	da	
	di	
	b	
<b>Falls unterschiedlich zur Bandbreite</b> If different to band width	(b)	
<b>Stab-/Rohrabmessungen unbandagiert</b> Dimensions of rod unwound	Ma	
	Mi	
<b>Kegelaußendurchmesser</b> Outer diameter of rod	Mmax	
	L	
	Lx1...n	
	Lg1...n	
	Ls1...n	
	Lm1...n	
	Ly1...n	
	Lh1...n	
<b>Anzahl der Abzweige / N° of branch-offs</b>	n	
<b>Besonderheiten der Bandlage (Lagenverkürzung)</b> Specialties of tape positioning (reduction of layers)		
<b>Anzahl der Lagen / Number of layers</b>		

<b>Winkel / Angle.....</b>	
$\alpha$	
$\beta$	
$\delta$	
<b>Krümmungen / Curvature</b> .....	
R a1...n	
R i1...n	
<b>Sonstiges/Additional remarks</b>	
<b>X-Achse / X-Axis</b> Bewegung des Wickelkopfes In Längsrichtung Winding head movement in the length direction	
<b>Y-Achse / Y-Axis</b> Bewegung des Wickelkopfes In Querrichtung Winding head movement in the cross direction	
<b>W-Achse / W-Axis</b> Schwenken des Wickelkopfes Swinging of taping head	

**F.U.R. WICKELTECHNOLOGIE GMBH**

Siegfriedstraße 60 • D 10365 - Berlin Lichtenberg  
☎ 030 - 92 5 44 11 Fax 030 - 92 6 92 62



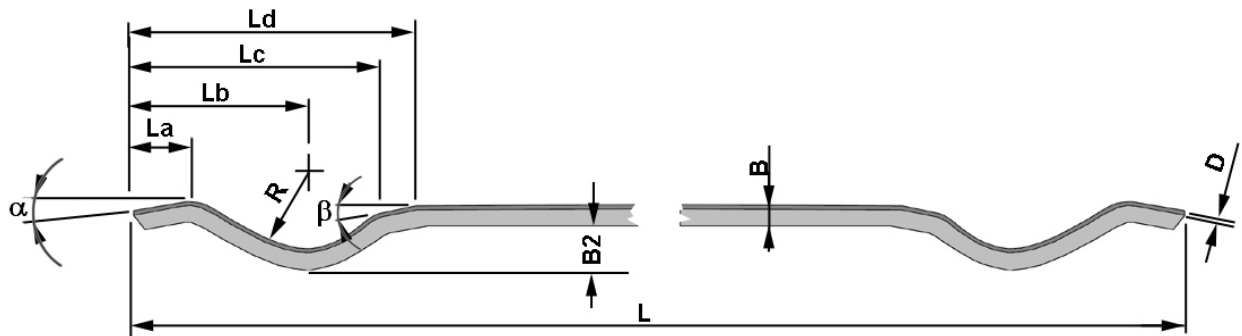
# Fragebogen für Generatorstäbe - ISO-RO

## Enquiry form for Generatorrods – ISO-RO

Bitte füllen Sie die nachstehende Tabelle aus. Ihre entsprechenden Angaben ermöglichen uns eine genaue Angebotsausarbeitung, so daß wir Ihnen optimal geeignete Maschinen anbieten können. Zusätzlich empfehlen wir die Übersendung von Zeichnungsunterlagen und unbewickelten Mustern.

Please fill in the following table carefully. Your data will enable us to submit an optimal and reasonable quotation for a machine suitable in any respect. We also would appreciate to receive samples and/ or drawings, if any, of the toroids.

Beispielkörper / Example .....



<b>Wicklung-Nr. / Winding number</b>		
<b>Besonderheiten (Lötfolgen, Zwischenisolation)</b> Characteristics of rod (e.g. soldering tag, number)		
<b>Materialart des zu bewick. Körpers (Werkstoff)</b> Material type of rod .....		
<b>Masse des Körpers (unbewickelt)</b> Weight of rod (untaped)		
<b>Bandart (Material)</b> Characteristics of taping material		
<b>Banddicke</b> Thickness		
<b>Bandbreite</b> Width		
<b>Falls unterschiedliche Bandbreiten</b> If different band width	1	
	2	
<b>Stabquerschnitt unbandagiert</b> Dimensions of rod unwound	<b>Breite B</b>	
	<b>Dicke D</b>	

<b>Winkel / Angle.....</b>	
$\alpha$	
$\beta$	
<b>Krümmungen / Curvature</b> .....	
R	
R	
<b>Sonstiges/Additional remarks</b>	

<b>Stablänge</b> length of rod	L	
	La...	
	Lb...	
	Lc. ..	
	Ld...	
<b>weitere</b>	L.....	
	L	
<b>Besonderheiten der Bandlage (Lagenverkürzung)</b> Specialties of tape positioning (reduction of layers)		
<b>Anzahl der Lagen / Number of layers</b>		

Achsenführung /Axis



**F.U.R. WICKELTECHNOLOGIE GMBH**

Siegfriedstraße 60 • D 10365 - Berlin Lichtenberg  
 ☎ 030 - 92 5 44 11 Fax 030 - 92 6 92 62



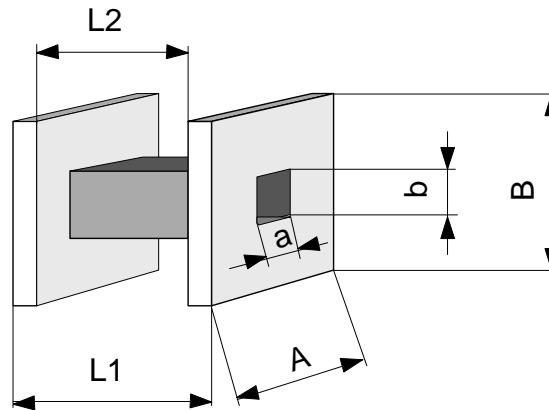


## Fragebogen für Lagenwickelmaschinen Enquiry form for Layerwinding Machines

Bitte füllen Sie die nachstehende Tabelle aus. Ihre entsprechenden Angaben ermöglichen uns eine genaue Angebotsausarbeitung, so daß wir Ihnen optimal geeignete Maschinen anbieten können. Zusätzlich empfehlen wir die Übersendung von Zeichnungsunterlagen und bewickelten Mustern.

Please fill in the following table carefully. Your data will enable us to submit an optimal and reasonable quotation for a machine suitable in any respect.

We also would appreciate to receive samples and/or drawings, if any, of the toroids.



Wicklung-Nr./Winding number		1	2	3
Verwendungszweck des Kernes (Trafo etc.) Intended purpose (e.g. trafo, poti)				
Besonderheiten (Lötfladen, Zwischenisolation) Characteristics of the core (e.g. soldering tag, number)				
Drahtart (Cu, CrNi, etc.) Type of wire (e.g. copper, resistance wire)				
Drahtdurchmesser / Drahtquerschnitt Diameter of the insulated wire / wire size				
Körperabmessungen Dimensions of the core	L1			
	L2			
	A			
	B			
	a			
	b			
Mehrfachwicklung Multiplewinding				
Anzahl der Windungen Number of turns				
benötigte Drahtlänge Used wire - length				
Anzahl der Lagen Number of layers				
Lagenabschaltung Layer end stop	nach jeder Lage each layer			
	nach wieviel Lagen how many layers			
Sonstige Angaben Additional remarks				

**F.U.R. WICKELTECHNOLOGIE GMBH**

Siegfriedstraße 60  
☎ 030 - 92 5 44 11

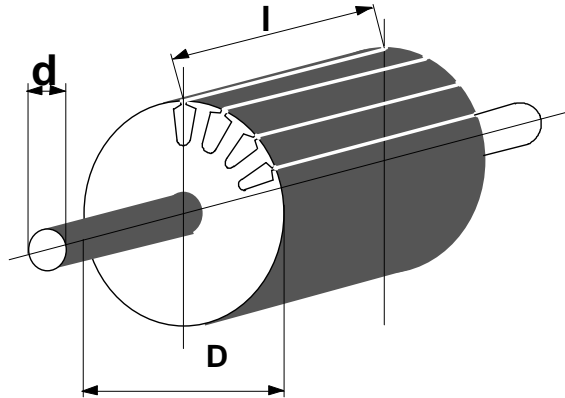
• D 10365 - Berlin Lichtenberg  
Fax 030 - 92 6 92 62



## Fragebogen für Ankerwickelmaschinen Enquiry form for Armature Winding Machines

Bitte füllen Sie die nachstehende Tabelle aus. Ihre entsprechenden Angaben ermöglichen uns eine genaue Angebotsausarbeitung für optimal geeignete Maschinen.  
Zusätzlich empfehlen wir die Übersendung von Zeichnungsunterlagen und bewickelten Mustern.

Please fill in the following table carefully. Your data will enable us to submit an optimal quotation for a machine suitable in any respect. We also would appreciate to receive samples and/ or drawings of the toroids.



Wicklungs-Nr./Winding-No.:		1	2	3
<b>Anker</b> Armature				
<b>Ankerdurchmesser Ø</b> Armature diameter				
<b>Länge l</b> Length				
<b>Nutenanzahl n</b> Number of slots				
<b>Nutenanordnung</b>	<b>gerade</b> straight slots			
	<b>schräg</b> Slanted slots			
<b>Wellendurchmesser</b> Shaft diameter				
<b>Drahtdurchmesser</b> Wire diameter				
<b>Windungszahl je Spule</b> Turns per coil				
<b>Anzahl der Spulen je Nut</b> Coils per slot				
<b>Wickelschritt</b> Winding step				
<b>Füllfaktor</b> Filling factor				
<b>Wickeln mit Kollektor</b> Winding with commutator				
<b>Kollektorart</b> Type of commutator	<b>Schlitzkollektor</b> slot			
	<b>Hakenkollektor</b> Hook			
<b>Sonstige Angaben</b> Additional remarks				

**F.U.R. WICKELTECHNOLOGIE GMBH**

Siegfriedstraße 60  
☎ 030 - 92 5 44 11

• D 10365 - Berlin Lichtenberg  
Fax 030 - 92 6 92 62

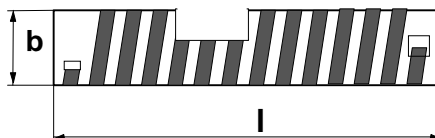


# Fragebogen für Heizstreifen- und Heizspiralenwickelmaschinen

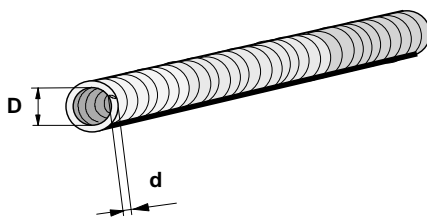
## Enquiry form for Mica Strip- and Helical Coil Winding Machines

Bitte füllen Sie die nachstehende Tabelle aus. Ihre entsprechenden Angaben ermöglichen uns eine genaue Angebotsausarbeitung für optimal geeignete Maschinen. Zusätzlich empfehlen wir die Übersendung von Zeichnungsunterlagen und bewickelten Mustern.

Please fill in the following table carefully. Your data will enable us to submit an optimal quotation for a machine suitable in any respect. We also would appreciate to receive samples and/ or drawings, if any, of the toroids.



Wicklungs-Nr./Winding-No.:		1	2	3
<b>Drahtabmessungen</b> Wire dimensions				
<b>Drahtwerkstoff</b> Quality of wire				
<b>Steigung (min., max.)</b> Pitch (min., max.)				
<b>Verschiedene Steigungen auf einem Streifen?</b> Different pitches on a single strip?				
<b>Streifenabmessungen</b> Strip dimensions	<b>Breite b</b> Width			
	<b>Länge l</b> length			
	<b>Dicke h</b> Thickness			
<b>Besonderheiten (Formen)</b> Additional remarks				



<b>Drahtdurchmesser d</b> Wire diameter				
<b>Innendurchmesser der Spirale D</b> Inner diameter				
<b>Wickelverhältnis</b> Ratio	$\frac{D}{d}$			
<b>Spiralenlänge (Spiralenwiderstand)</b> Length (resistance)				
<b>Toleranz für Spiralenwiderstand</b> + % $\Omega$				
<b>Tandembetrieb? (mit 2 Spulen gleichzeitig)</b> Tandem winding? ( two wires in parallel)				

**F.U.R. WICKELTECHNOLOGIE GMBH**

Siegfriedstraße 60  
☎ 030 - 92 5 44 11

• D 10365 - Berlin Lichtenberg  
Fax 030 - 92 6 92 62



## Fragebogen für Drahtumspulmaschinen Enquiry form for wire rewriter machines

Bitte füllen Sie die nachstehende Tabelle aus. Ihre entsprechenden Angaben ermöglichen uns eine genaue Angebotsausarbeitung für optimal geeignete Maschinen.

Zusätzlich empfehlen wir die Übersendung von Zeichnungsunterlagen und bewickelten Mustern.

Please fill in the following table carefully. Your data will enable us to submit an optimal quotation for a machine suitable in any respect.

We also would appreciate to receive samples and/or drawings of the toroids.

<b>1. Drahtstärke</b> Wire size	<b>von Ø</b> from	<b>mm</b>	<b>bis Ø</b> up to	<b>mm</b>
<b>2. Material des Drahtes (z.B. Cu)</b> Type of wire				
<b>d.h. Kupfer</b> e.g. copper				
<b>3. Maße der Wickelspule:</b> Measurements of the winding coil:				
<b>(oder Angabe der DIN Nr.)</b> (or declaration of the DIN - No.)				
<b>Gesamt - Ø</b> Total - Ø				mm
<b>Innen - Ø</b> Inner - Ø				mm
<b>Lichte Weite</b> Inner width				mm
<b>Bohrung - Ø</b> Bore - Ø				mm
<b>4. Art des Ablaufes (z.B. rollend)</b> Kind of the run - off				
<b>d.h. rollend</b> (e. g. roll)				
<b>5. Maße der Ablaufspule</b> Measurements of the feed roller:				
<b>(oder Angabe der DIN Nr.)</b> (or declaration of the DIN - No.)				
<b>Gesamt - Ø</b> Total - Ø				mm
<b>Innen - Ø</b> Inner - Ø				mm
<b>Lichte Weite</b> Inner width				mm
<b>Bohrung - Ø</b> Bore - Ø				mm
<b>6. Wievielfach soll gespult werden?</b> Spooling time is effected by a factor of ... ?				<b>- fach</b> - times
<b>7. Soll die Maschine mehrere Spulgänge haben?</b> Is the machine to have several spooling gears?				

**F.U.R. WICKELTECHNOLOGIE GMBH**

Siegfriedstraße 60

☎ 030 - 92 5 44 11

• D 10365 - Berlin Lichtenberg

Fax 030 - 92 6 92 62

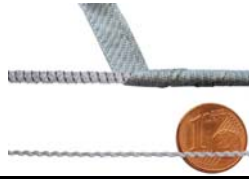


# Fragebogen für Wendelwickelmaschinen

## Enquiry form for Helix Winding Machines

Bitte füllen Sie die nachstehende Tabelle aus. Ihre entsprechenden Angaben ermöglichen uns eine genaue Angebotsausarbeitung für optimal geeignete Maschinen. Zusätzlich empfehlen wir die Übersendung von Zeichnungsunterlagen und bewickelten Mustern.

Please fill in the following table carefully. Your data will enable us to submit an optimal quotation for a machine suitable in any respect. We also would appreciate to receive samples and/or drawings of the toroids.



1.	<b>Verwendungszweck der Spule</b> Intended purpose				
2.	<b>Wickelgut (Trägermaterial)</b> Wire material				
3.	<b>Art des Ablaufes (z.B. drehend; rollend)</b> Kind of the run – off (Type of dereeler)				
	<b>Maße der Ablaufspule</b> Measurements of the feed roller:				
	(oder Angabe der DIN Nr.) (or declaration of the DIN - No.)				
	<b>Gesamt - Ø</b> Total - Ø			mm	
	<b>Innen - Ø</b> Inner - Ø			mm	
	<b>Lichte Weite</b> Inner width			mm	
	<b>Bohrung - Ø</b> Bore - Ø			mm	
4.	<b>Maße der Aufwickelspule:</b> Measurements of the winding coil:				
	(oder Angabe der DIN Nr.) (or declaration of the DIN - No.)				
	<b>Gesamt - Ø</b> Total - Ø			mm	
	<b>Innen - Ø</b> Inner - Ø			mm	
	<b>Lichte Weite</b> Inner width			mm	
	<b>Bohrung - Ø</b> Bore - Ø			mm	
5.	<b>Material des Drahtes oder Garns (z.B. CrNi, Cu oder Kevlar)</b> Type of wire				
	<b>Drahtstärke</b> Wire size	von Ø from	mm	bis Ø up to	mm
	<b>Vorschub</b> Pitch				
6.	<b>Bandart, -material</b> Characteristics of taping material				
	<b>Banddicke x Bandbreite</b> Thickness x width				
	<b>Überlappung</b> Overlapping				
	<b>Benötigte Bandlänge</b> Required wire length				
7.	<b>Wickelrichtung</b> Winding direction				
8.	<b>Wievelfach soll gespult werden?</b> Spooling time is effected by a factor of?	- fach - times			
9.	<b>Weiteres</b> Additional				

**F.U.R. WICKELTECHNOLOGIE GMBH**

Siegfriedstraße 60  
☎ 030 - 92 5 44 11

• D 10365 - Berlin Lichtenberg  
Fax 030 - 92 6 92 62



## Fragebogen für Fiedermaschine Enquiry form for high-performance friging machine

Bitte füllen Sie die nachstehende Tabelle aus. Ihre entsprechenden Angaben ermöglichen uns eine genaue Angebotsausarbeitung für optimal geeignete Maschinen.  
Zusätzlich empfehlen wir die Übersendung von Zeichnungsunterlagen und bewickelten Mustern.

Please fill in the following table carefully.

Your data will enable us to submit an optimal quotation for a machine suitable in any respect.  
We also would appreciate to receive samples and/ or drawings of the toroids.

Materialart: <i>Type of material:</i>	
Materialrollendurchmesser außen: <i>Material roll diameter (external):</i>	
Materialrollendurchmesser innen: <i>Material roll diameter (internal):</i>	
Materialrollenhöhe: <i>Material roll height:</i>	
Materialdicke: <i>Material thickness:</i>	
Schnittabstand: <i>Section distance:</i>	
Einschnittlänge oben: <i>Cutting length (above)</i>	mm
Einschnittlänge unten: <i>Cutting length (below)</i>	mm
Angaben zu Ablaufspulen: <i>Dereeler coil specifications</i>	
weitere Angaben, Hinweise, Bemerkungen: <i>further data, details, notes:</i>	

**F.U.R. WICKELTECHNOLOGIE GMBH**

Siegfriedstraße 60 • D 10365 - Berlin Lichtenberg  
 ☎ 030 - 92 5 44 11 Fax 030 - 92 6 92 62



<b>Firma:</b>	<b>Dat.:</b>	
	<b>Anfrage-Nr./No.:</b>	

## Spezial-Fragebogen für WM-Maschinen

Bitte füllen Sie die nachstehende Tabelle aus. Ihre entsprechenden Angaben ermöglichen uns eine genaue Angebotsausarbeitung für optimal geeignete Maschinen.  
Zusätzlich empfehlen wir die Übersendung von Zeichnungsunterlagen und bewickelten Mustern.

Please fill in the following table carefully. Your data will enable us to submit an optimal quotation for a machine suitable in any respect. We also would appreciate to receive samples and/ or drawings of the toroids.

Farbe:

Gegenlagerart:	pneumatisch		manuell
Verlegebreite (mm):	stufenlos einstellbar		fest eingestellt
Verlegedichte mm/Umdr):	stufenlos einstellbar		fest eingestellt
Meßeinrichtung/ Zählergenauigkeit:	0,1 m	0,25 m	0,5 m
Material:	Breite	Dicke	Ø
Werkstoff:			
Wickelprodukt:	Ringe	Spulen	
Ringabmaße:	AußenØ	InnenØ	Breite

2 x abbinden

4 x abbinden

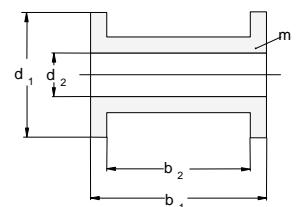
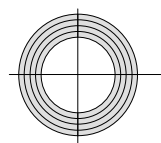
Spulenabmaße: DIN-Nr./-Bezeichnung

d<sub>1</sub> = .....mm

d<sub>2</sub> = .....mm

b<sub>1</sub> = .....mm

b<sub>2</sub> = .....mm



Gewicht der Spule (oder Musterspule):

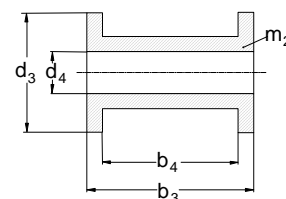
## Tänzer mit Ablauf

d<sub>3</sub> = .....mm

d<sub>4</sub> = .....mm

b<sub>4</sub> = .....mm

b<sub>3</sub> = .....mm



### F.U.R. WICKELTECHNOLOGIE GMBH

Siegfriedstraße 60  
(030 - 96 5 44 11)

D 10365 - Berlin Lichtenberg  
Fax 030 - 9669262

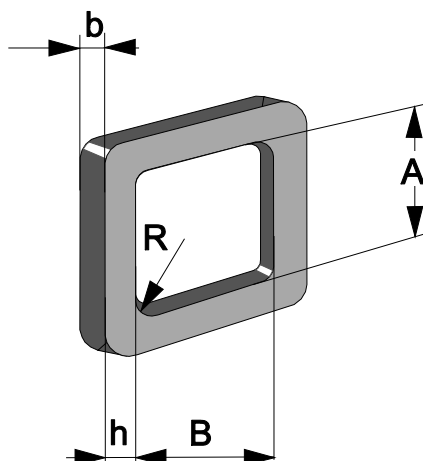


## Fragebogen für Ringbewickelmaschinen – ovale Spulen

### Enquiry form for toroidal winding machines - oval coils

Bitte füllen Sie die nachstehende Tabelle aus. Ihre entsprechenden Angaben ermöglichen uns eine genaue Angebotsausarbeitung für optimal geeignete Maschinen.  
Zusätzlich empfehlen wir die Übersendung von Zeichnungsunterlagen und bewickelten Mustern.

Please fill in the following table carefully. Your data will enable us to submit an optimal quotation for a machine suitable in any respect. We also would appreciate to receive samples and/ or drawings of the toroids.



Wicklung-Nr./Winding number		1	2	3
Verwendungszweck der Spule (Trafo etc.) Intended purpose (e.g. trafo, poti)				
Besonderheiten (Lötfladen, Zwischenisolation) Characteristics of toroid (e.g. soldering tag, number)				
Drahtart (Cu, CrNi, etc.) Type of wire (e.g. copper, resistance wire)				
Drahtdurchmesser Diameter of insulated wire				
Kernabmessungen bewickelt Dimension of the toroid wound	A			
	B			
	h			
	R			
	b			
Kernabmessungen unbewickelt Dimensions of the toroid unwound	A			
	B			
	h			
	R			
	b			
Anzahl der Windungen Number of turns				
Benötigte Drahtlänge Required wire length				
Anzahl der Lagen Number of layers				
Sonstige Angaben Additional remarks				